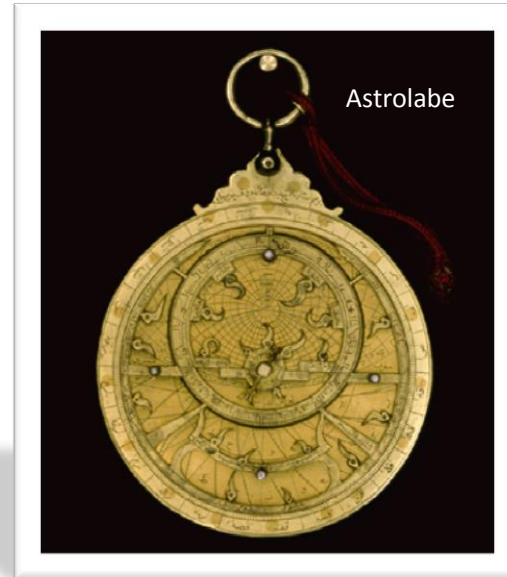
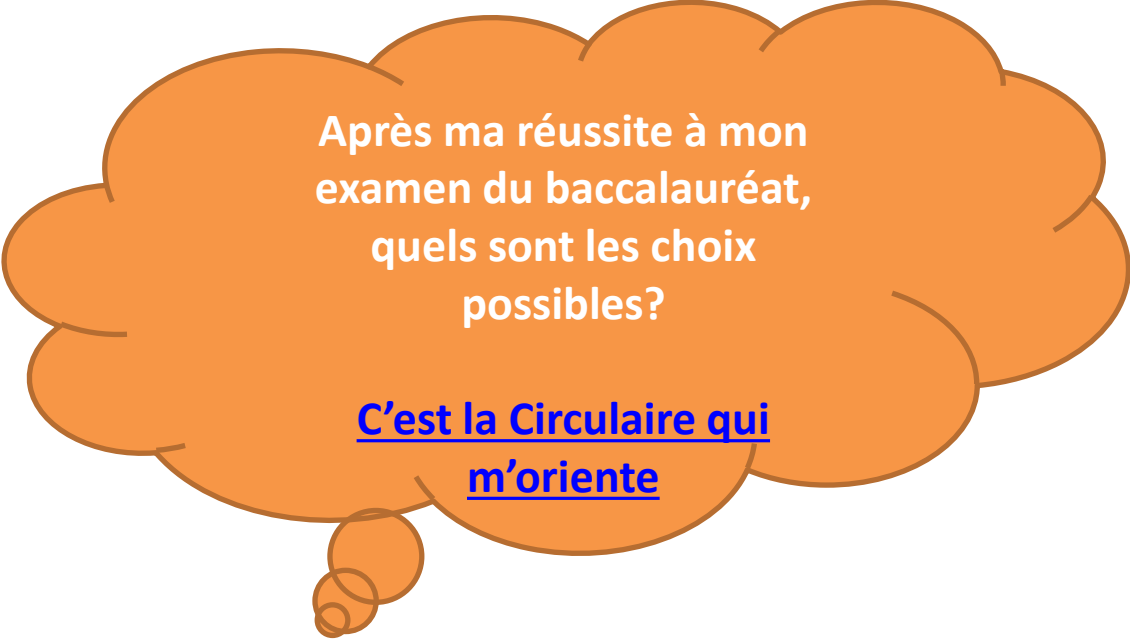


République Algérienne Démocratique et Populaire

Ministère de l'Enseignement Supérieur et de la Recherche Scientifique



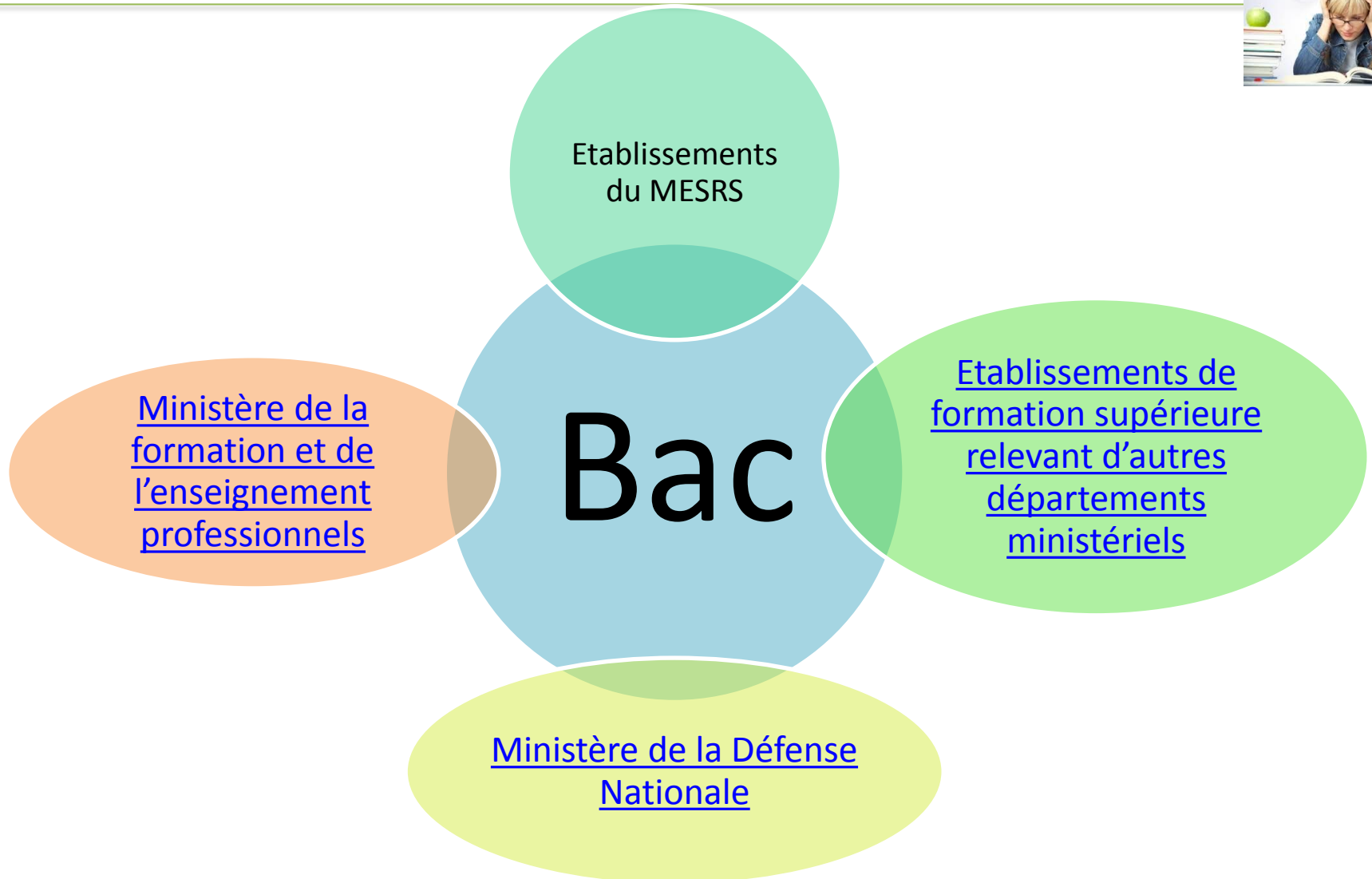
**Futur bachelier,
construis ton projet universitaire**



Après ma réussite à mon
examen du baccalauréat,
quels sont les choix
possibles?

C'est la Circulaire qui
m'oriente

En plus des établissements du Ministère de l'Enseignement Supérieur et de la Recherche Scientifique MESRS, quels sont les différents autres secteurs de formation supérieure?



Les établissements de l'enseignement supérieurs

- Universités/centre Universitaires (49 U + 13 CU)
- Ecoles Supérieures (29)
- Ecoles Normales Supérieures (11)

Les Offres de Formation Nationales

❖ Dans les Universités et Centres universitaires :

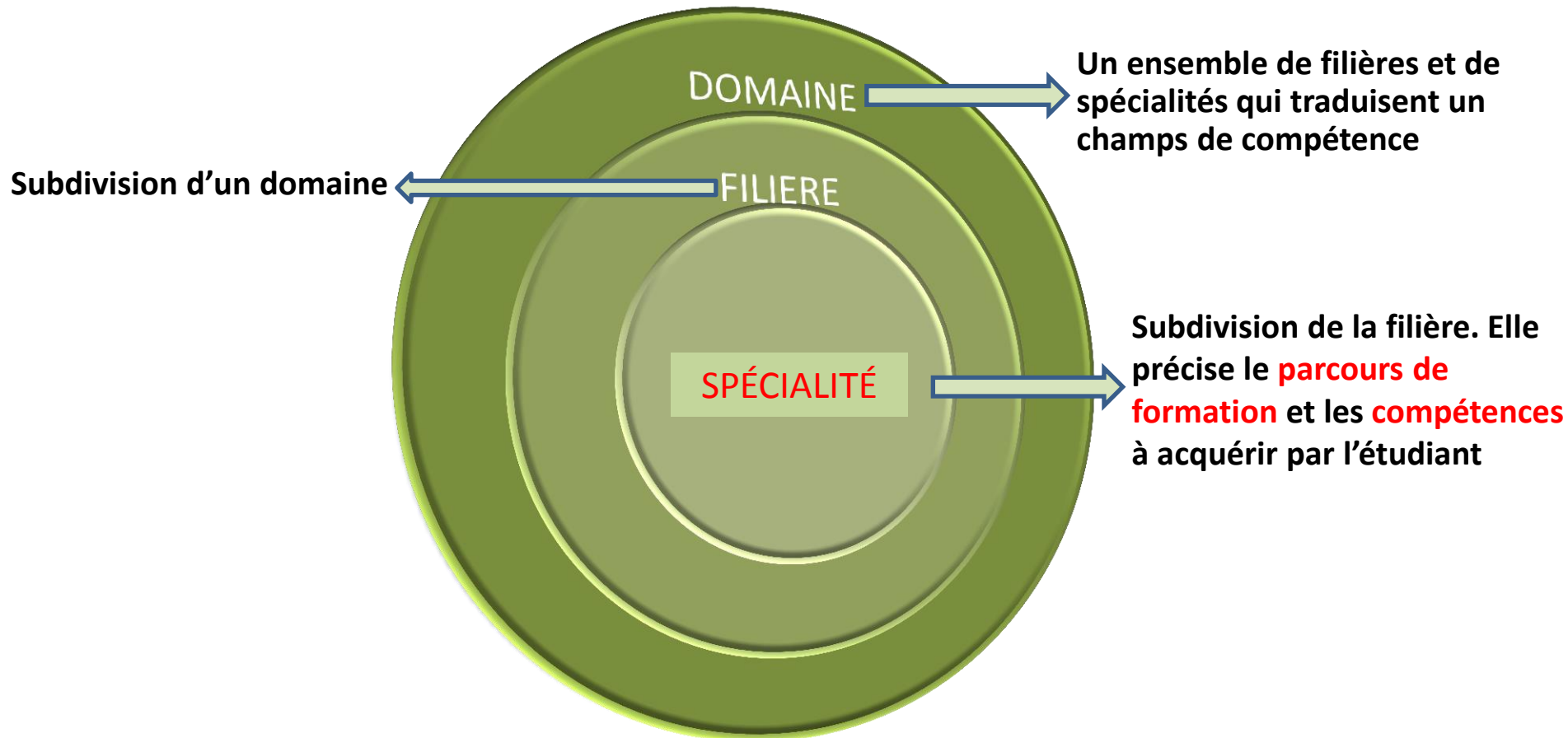
- en Licence (Bac +3 ans)
- en Master (Licence +2 ans)
- [FRN \(Formation à recrutement national\): Licences & Masters](#)
- [ISTA \(Institut des Sciences et Techniques Appliquées \) \(Bac +3 ans\) Licence Professionnalisante - Recrutement National](#)
- [Formation en Master à Cursus Intégré de Licence - MCIL \(Bac + 5 ans Directement\) – Recrutement National](#)
- en Sciences médicales : Médecine, Pharmacie, Médecine dentaire
- en Sciences Vétérinaires

❖ Dans les Ecoles Supérieures

❖ Dans les Ecoles Normales supérieures

Les formations Licence Master ?

Un Système de formation supérieure structuré en deux (02) cycles : Licence, Master
organisé en semestres de 14 – 16 semaines



Si je choisis un établissement relevant du Ministère de l'Enseignement Supérieur et de la Recherche Scientifique, je dois savoir qu'il existe 14 domaines de formation,...

- Sciences et Technologies (ST)
- Sciences de la Matière (SM)
- Mathématiques et Informatique (MI)
- Sciences de la Terre et de l'Univers (STU)
- Architecture, Urbanisme et Métiers de la Ville (AUMV)
- Sciences de la nature et de la Vie (SNV)

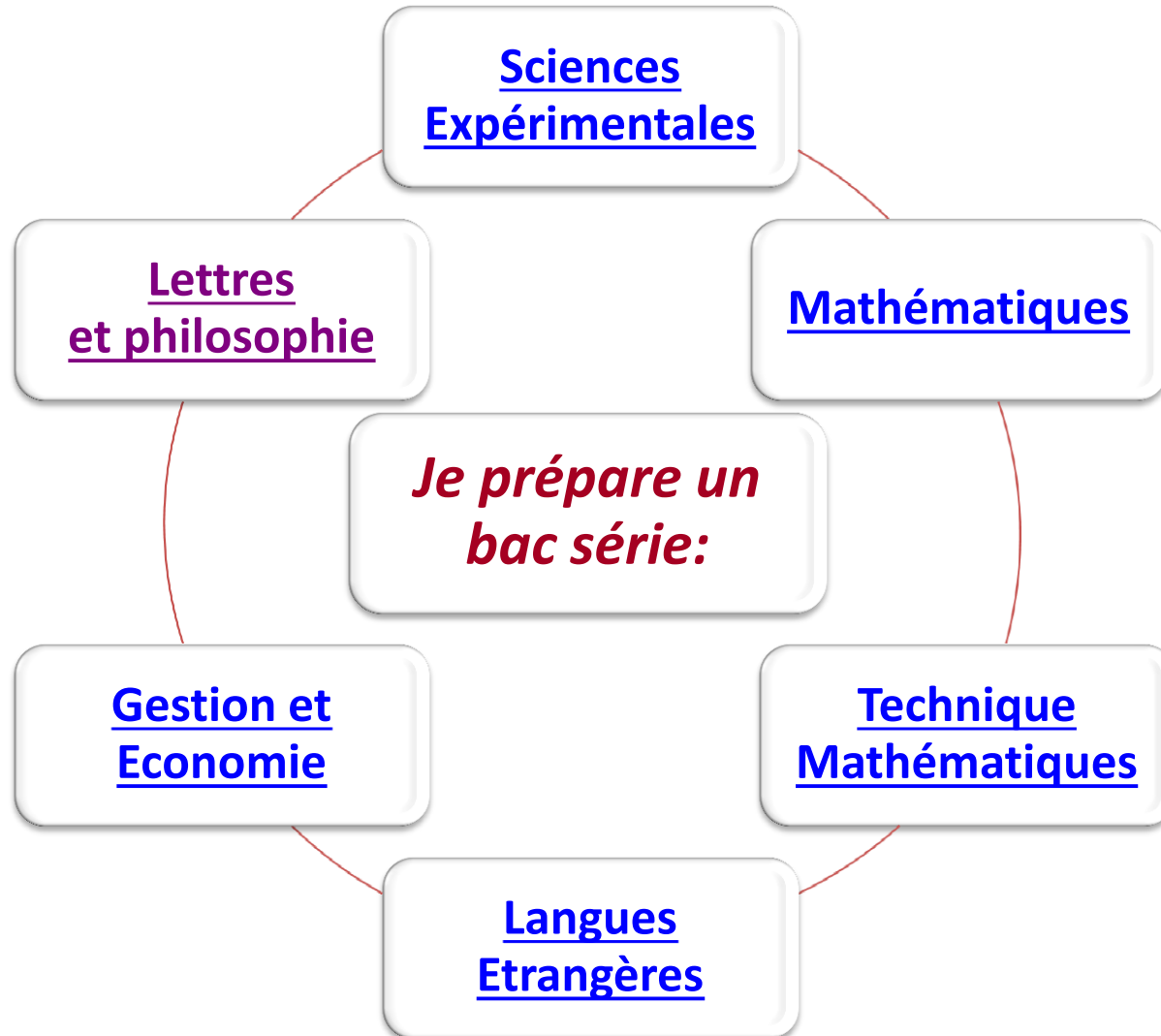
- Sciences Economiques, de Gestion et Commerciales (SEGC)
- Droit et Sciences Politiques (DSP)

Les 14 Domaines

- Sciences Humaines et Sociales (SHS)
- Sciences et Techniques des Activités Physiques et Sportives (STAPS)

- Lettres et Langues Etrangères (LLE)
- Langue et Littérature Arabes (LLA)
- Langue et Culture Amazighes (LCA)
- Arts (Arts)

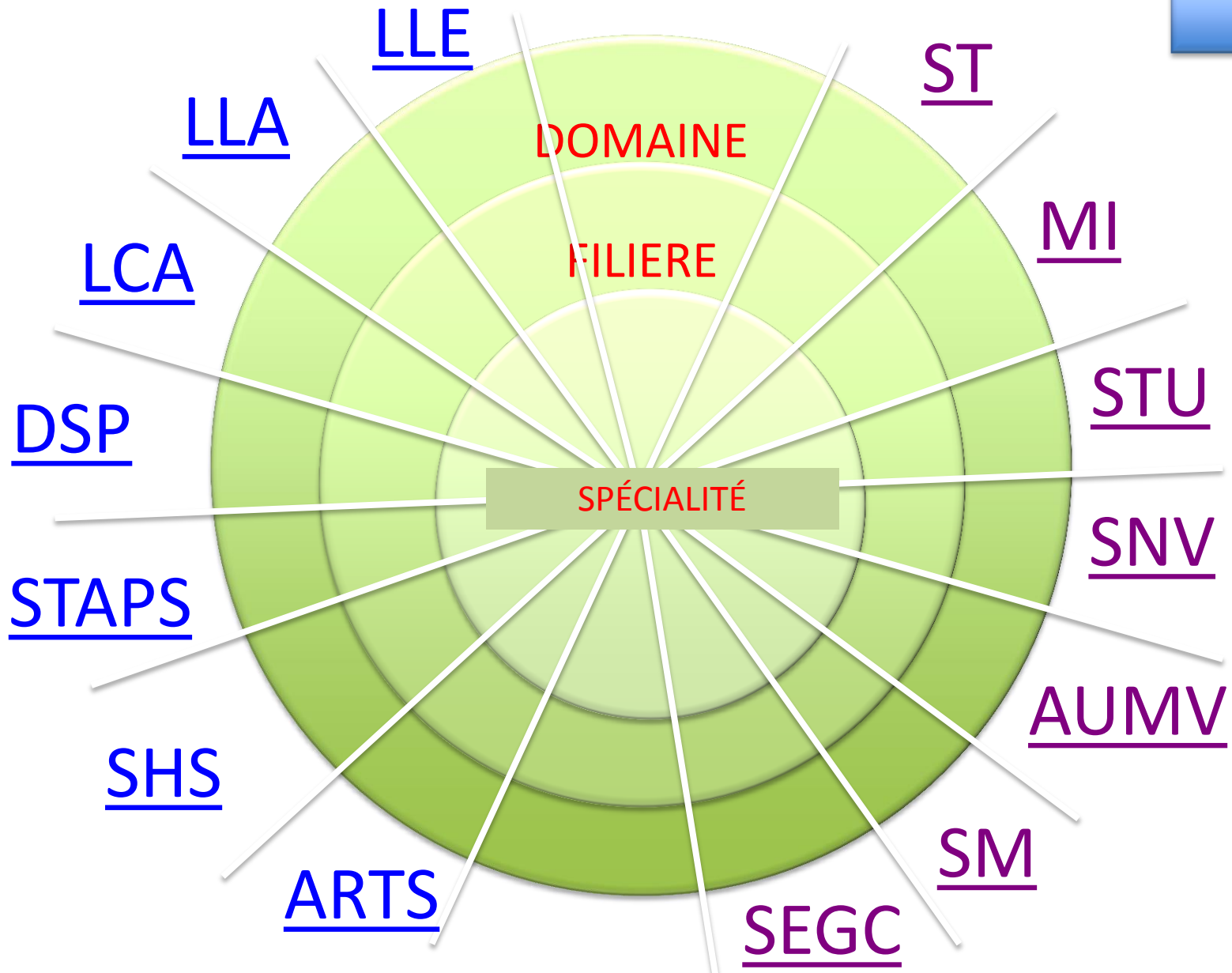
Quelles sont mes possibilités d'inscriptions dans un établissement relevant du Ministère de l'Enseignement Supérieur et de la Recherche Scientifique si ?



Les Domaines de Formation Par type de Bac

Mathématiques, Sciences expérimentales et Technique Mathématiques

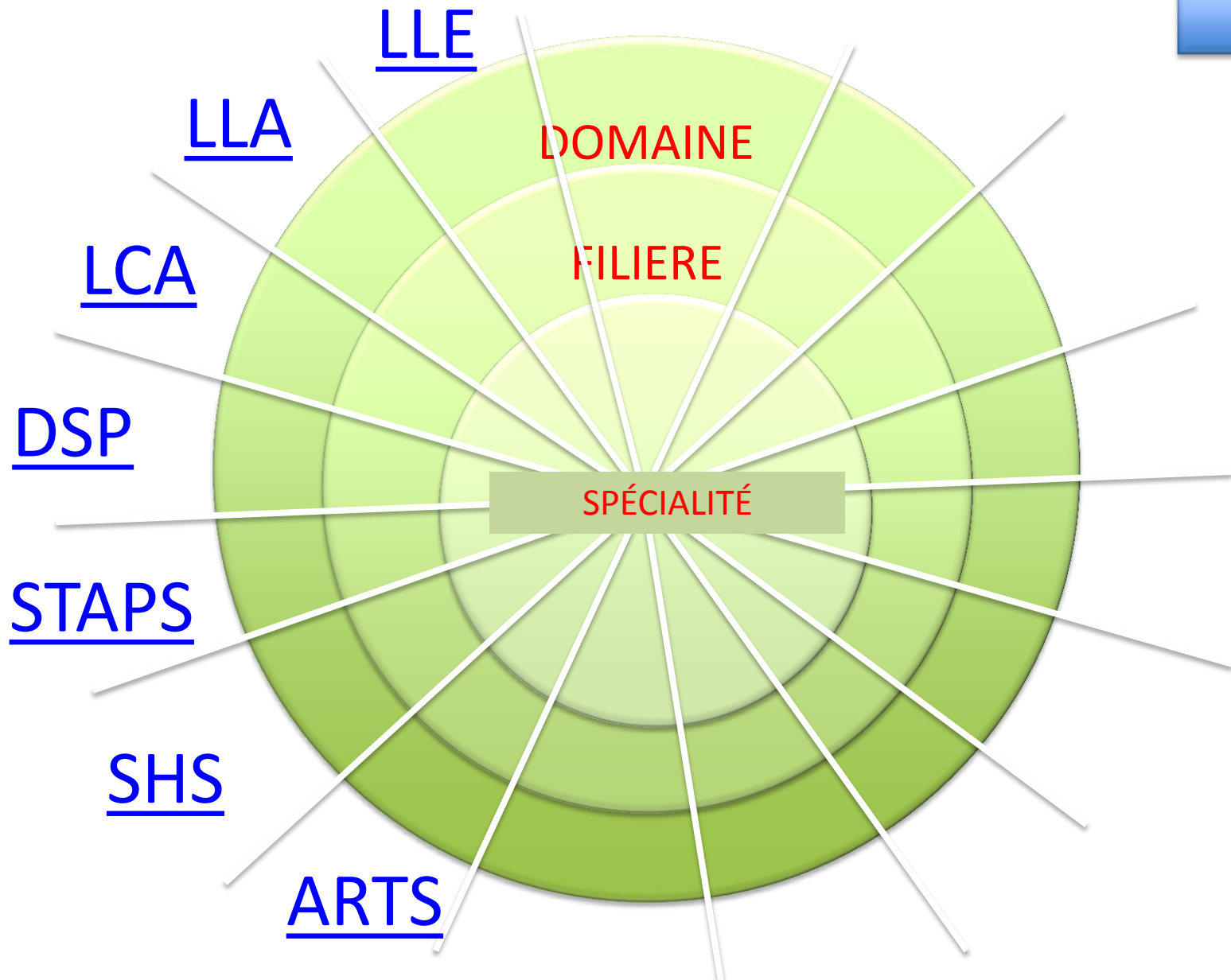
[Retour](#)



Les Domaines de Formation Par type de Bac

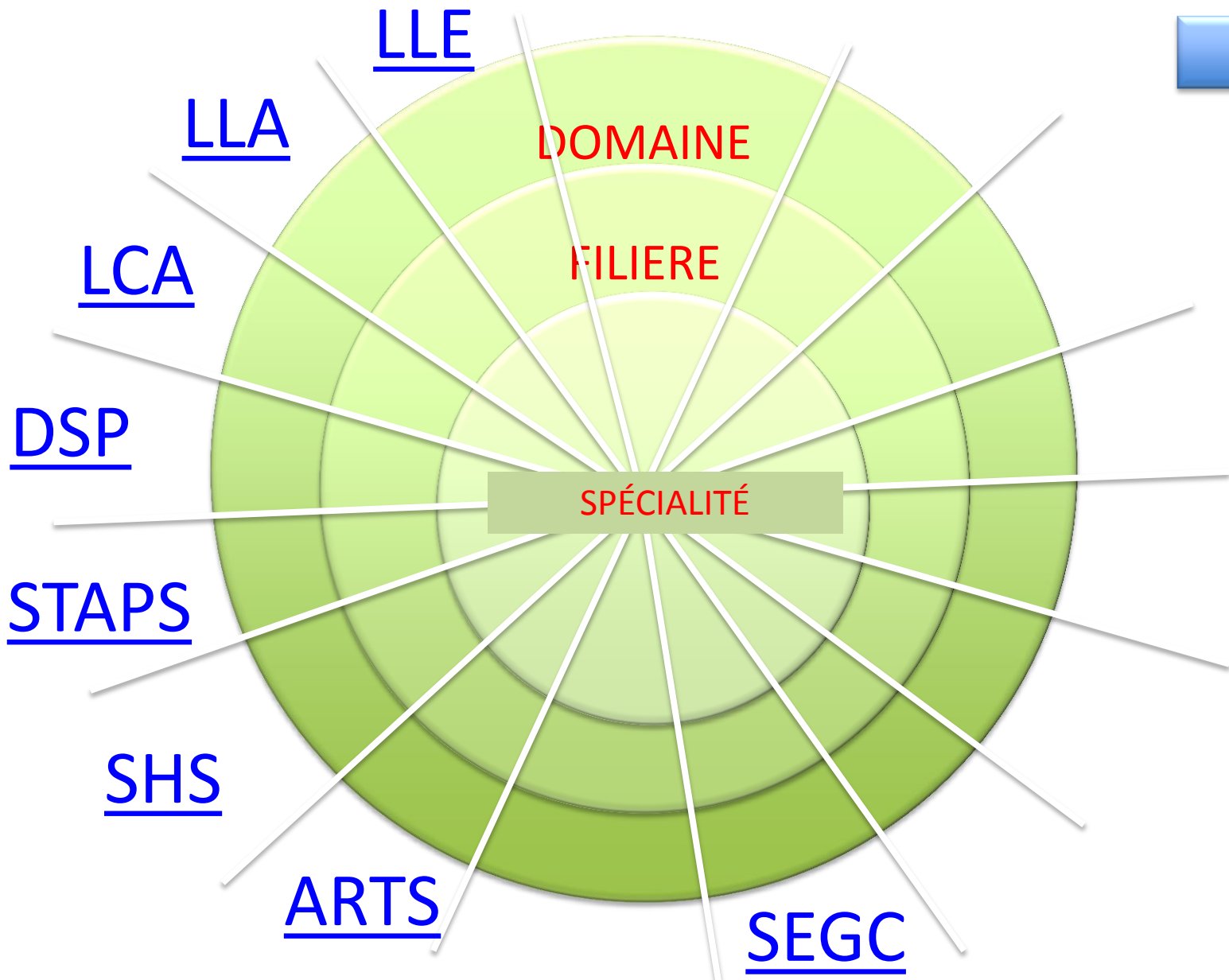
Langues étrangères & Lettres et philosophie

[Retour](#)



Les Domaines de Formation Par type de Bac

Gestion et Economie



[Retour](#)

Les Formations en Sciences médicales

FACULTES DE MEDECINE



Docteur en Médecine (Bac +7)



Docteur en Médecine Dentaire (Bac +6)



Docteur en Pharmacie (Bac +6)

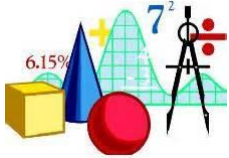
**Diplôme d'Etudes Médicales
Spéciales (DEMS)
(sur concours)**

BACCALAUREATS : Sciences expérimentales, Mathématiques et TM.

L'enseignement supérieur

Les écoles Supérieures (Classes préparatoires, ENS...)

Les formations dans les Ecoles Normales Supérieures (E.N.S.)



Professeur de l'Enseignement Secondaire



Professeur de l'Enseignement Moyen



Professeur de l'Ecole Primaire

BACCALAUREAT

Les formations dans

les Ecoles Supérieures

Bac + 2 ans en classes préparatoires



Second cycle de 03 ans
Dans une Ecole Supérieure



MASTER

La formation en sciences vétérinaires

Ecole Supérieure Vétérinaire
et 06 Instituts (université)

Vétérinaire (Bac + 5)

Je m'informe sur les critères d'orientation

Série du baccalauréat, moyenne au bac et moyenne obtenue dans certaines matières

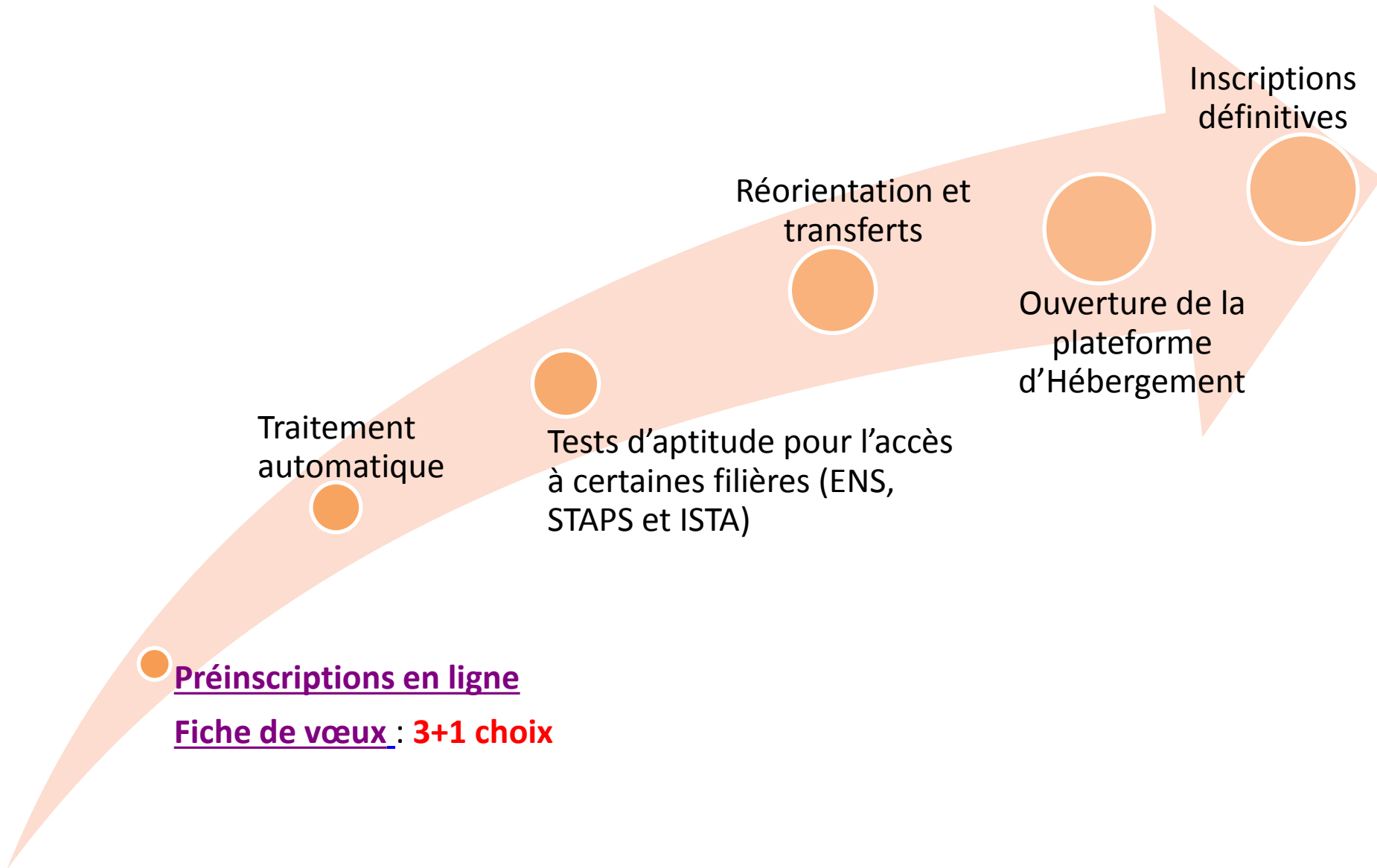
Choix du bachelier

Places pédagogiques disponibles

Circonscriptions géographiques

L'orientation dans un établissement universitaire est subordonnée à :

Processus d'inscription



Calendrier proposé

Portes ouvertes sur l'Université à partir du 08 juillet

Étapes 2017	Calendrier 2017	Nombre de jours
Préinscriptions initiales	11-13 juillet	3
Confirmations	14-15 juillet	2
Traitement initial	16-23 juillet	8
Préinscription 2ème phase	24-27 juillet	4
Entretiens et Tests	24 -26 juillet	3
Traitement 2 ^{ème} phase	28-31 juillet	4
Affectations	31 juillet au 02 août	3
Ouverture plateformes Transferts et Hébergement	24-27 août	4
Traitement des transferts et retardataires	28-31 août	4
Inscriptions définitives	05-10 septembre	6
Rentrée Universitaire	12 septembre 2017	

بالتوفيق في مساركم الجامعي



Secteurs d'Employabilité des diplômés des filières du Domaine: **Sciences et Technologies**

Aéronautique

Automatique

Electromécanique

Electronique

Electrotechnique

Génie biomédical

Génie civil

Génie climatique

Génie des procédés

Génie industriel

Génie maritime

Génie mécanique

Génie minier

Hydraulique

Hydrocarbures

Hygiène et sécurité industrielle

Industries pétrochimiques

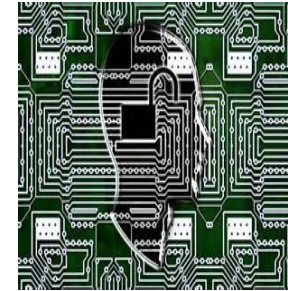
Ingénierie des transports

Métallurgie

Optique et mécanique de précision

Télécommunication

Travaux publics

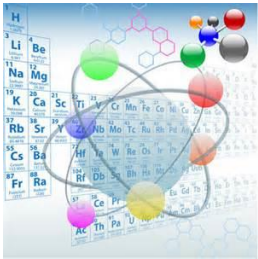


[Retour](#)

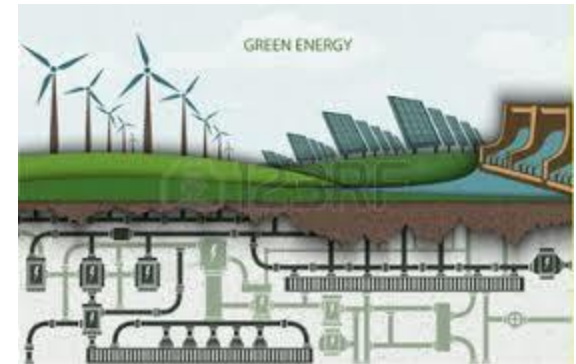
Secteurs d'Employabilité des diplômés des filières du Domaine: **Sciences de la Matière**

Physique

Chimie



© Can Stock Photo - csp7337846



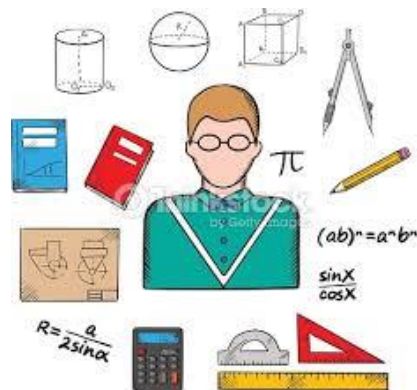
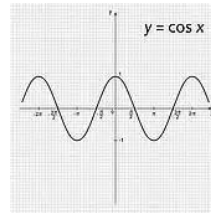
[Retour](#)

Secteurs d'Employabilité des diplômés des filières du Domaine: **Mathématiques et Informatique**

Mathématiques

Informatique

Mathématiques Appliquées



[Retour](#)

Secteurs d'Employabilité des diplômés des filières du Domaine: **Sciences de la Nature et de la Vie**

Sciences agronomiques

Sciences biologiques

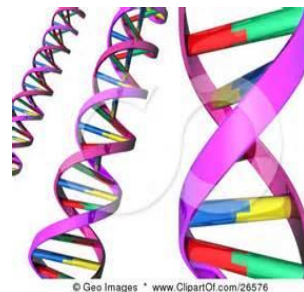
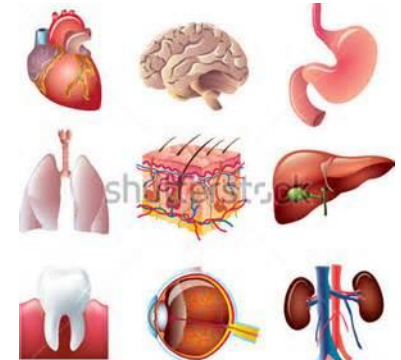
Hydrobiologie marines et continentale

Sciences Infirmières

Biotechnologie

Sciences Alimentaires

Ecologie - Environnement



[Retour](#)

Secteurs d'Employabilité des diplômés des filières du Domaine: **Sciences de la Terre et de l'Univers**

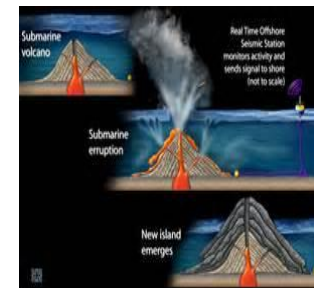
Géophysique

Géologie

Géographie et aménagement du territoire



© Can Stock Photo - csp4527988



[Retour](#)

Secteurs d'Employabilité des diplômés des filières du Domaine: **Architecture, Urbanisme et Métiers de la Ville**

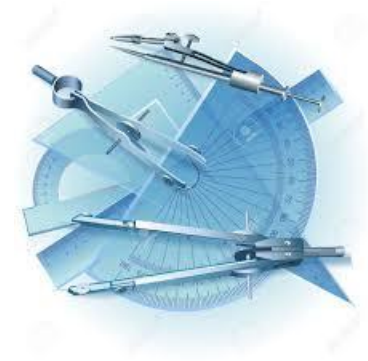
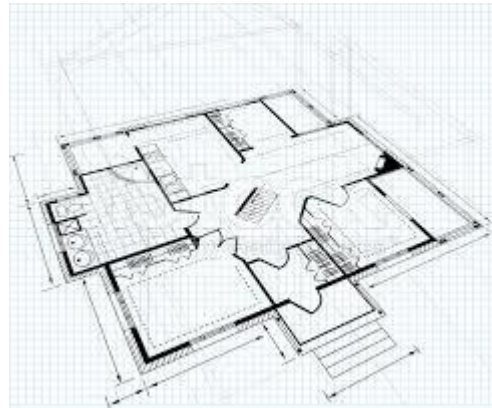
Architecture

Urbanisme

Gestion des techniques urbaines

Géomètre, Topographe

Métiers de la ville



[Retour](#)

Secteurs d'Employabilité des diplômés des filières du Domaine: **Sciences Economiques, de Gestion et Commerciales**

Sciences économiques



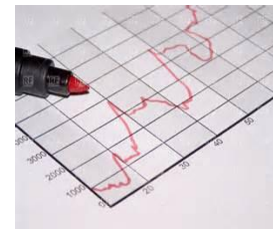
gg64409158 www.pograph.com

Sciences de gestion



Sciences commerciales

Sciences financières et comptabilité



[Retour](#)

Secteurs d'Employabilité des diplômés des filières du Domaine: **Droit et Sciences Politiques**

Droit

Sciences Politiques



[Retour](#)

Secteurs d'Employabilité des diplômés des filières des Domaines: Langue et Littérature Arabes, Langue et Culture Amazighes, Lettres et Langues Etrangères

Langue et Littérature Arabes

Etudes linguistiques

Etudes littéraires

Etudes critiques



Langue et Culture Amazighes

Linguistique et didactique

Langue et littérature

Langue et civilisation



Lettres et Langues Etrangères

Langue allemande

Langue anglaise

Langue espagnole

Langue française

Langue italienne

Langue russe

Langue turque

Traduction



[Retour](#)

Secteurs d'Employabilité des diplômés des filières du Domaine: **Sciences Humaines et Sociales**

Sciences humaines – archéologie

Sciences humaines – bibliothéconomie

Sciences humaines – histoire

Sciences humaines - sciences de l'information et de la communication

Sciences Sociales – anthropologie

Sciences Sociales – sociologie

Sciences Sociales – psychologie

Sciences Sociales – orthophonie

Sciences Sociales – Philosophie

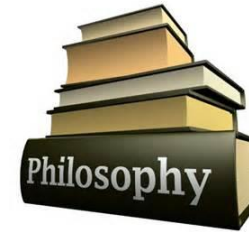
Sciences Sociales - sciences de l'éducation

Sciences Sociales – Sciences des Populations

Sciences islamiques - Oussoul Eddine

Sciences islamiques – Charia

Sciences islamiques - langue arabe et civilisation islamique



[Retour](#)

Secteurs d'Employabilité des diplômés des filières du Domaine: **Sciences et techniques des Activités Physiques et Sportives**

Activité physique et sportive éducative

Entraînement sportif

Activité physique et sportive adaptée

Administration et gestion du sport

Information et communication sportive



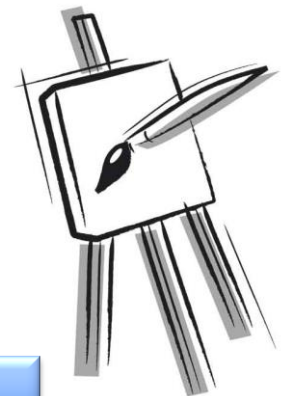
[Retour](#)

Secteurs d'Employabilité des diplômés des filières du Domaine: **Arts**



Arts visuels

Arts du spectacle



[Retour](#)

Liste des Universités et Centres Universitaires par Wilaya (W)

49 Universités + l'Université de la Formation Continue

W01 - Université d'Adrar
W02 - Université de Chlef
W03 - Université de Laghouat
W04 - Université d'Oum El Bouaghi
W05 - Université de Batna 1
W05 - Université de Batna 2
W06 - Université de Bejaia
W07 - Université de Biskra
W08 - Université de Béchar
W09 - Université de Blida 1
W09 - Université de Blida 2
W10 - Université de Bouira
W12 - Université de Tebessa
W13 - Université de Tlemcen
W14 - Université de Tiaret
W15 - Université de Tizi Ouzou
W16 - Université d'Alger 1
W16 - Université d'Alger 2
W16 - Université d'Alger 3
W16 - U.S.T.H.B.
W17 - Université de Djelfa
W18 - Université de Jijel
W19 - Université de Sétif 1
W19 - Université de Sétif 2
W20 - Université de Saida
W21 - Université de Skikda

13 Centres Universitaires

W03 - Centre Universitaire d'Aflou
W05 - Centre Universitaire de Barika
W11 - Centre Universitaire de Tamanghasset
W13 - Centre Universitaire de Maghnia
W32 - Centre Universitaire d'El Bayadh
W33 - Centre Universitaire d'Illizi
W37 - Centre Universitaire de Tindouf
W38 - Centre Universitaire de Tissemsilt
W42 - Centre Universitaire de Tipaza
W43 - Centre Universitaire de Mila
W45 - Centre Universitaire de Naâma
W46 - Centre Universitaire de Ain Temouchent
W48 - Centre Universitaire de Relizane

02 Annexes

W14 - Annexe de Sougheur (U. Tiaret)
W14 - Annexe de Ksar Chellala (U. Tiaret)

[Retour](#)

W22 - Université de Sidi Bel Abbes
W23 - Université de Annaba
W24 - Université de Guelma
W25 - Université de Constantine 1
W25 - Université de Constantine 2
W25 - Université de Constantine 3
W25 - Université des Sciences Islamiques EAK
W26 - Université de Médéa
W27 - Université de Mostaganem
W28 - Université de M'Sila
W29 - Université de Mascara
W30 - Université de Ouargla
W31 - Université d'Oran 1
W31 - Université d'Oran 2
W31 - U.S.T.O.
W34 - Université de Bordj Bou Arreridj
W35 - Université de Boumerdes
W36 - Université d'El Tarf
W39 - Université d'El Oued
W40 - Université de Khenchela
W41 - Université de Souk Ahras
W44 - Université de Khemis Miliana
W47 - Université de Ghardaïa
+ Université de la formation continue (UFC).(toutes les wilayates)

Les Ecoles Supérieures

Ecole	Domaine
Ecole Nationale Polytechnique	ST
Ecole Polytechnique d'Oran	ST
Ecole Polytechnique de Constantine	ST
Ecole Supérieure d'Hydraulique	ST
Ecole Supérieure des Mines et de la Métallurgie Annaba	ST
Ecole Supérieure des Travaux Publics Alger	ST
Ecole Polytechnique d'Architecture et d'Urbanisme Alger	AUMV
Ecole Supérieure d'Informatique Alger	MI
Ecole Supérieure d'Informatique de Sidi Bel Abbès	MI
Ecole Supérieure de Commerce Koléa	SECG
Ecole des Hautes Etudes Commerciales Koléa	SECG
Ecole Supérieure en Statistique et en Economie Appliquée Koléa	SECG
Ecole Supérieure de Journalisme et des Sciences de l'information*	SHS
Ecole Supérieure des Sciences Politiques*	DSP
Ecole Supérieure de Management*	SECG
Ecole Supérieure de Technologie Alger	ST
Ecole Supérieure de Vétérinaire Alger	SNV
Ecole Supérieure Agronomique Alger	SNV
Ecole Supérieure des Sciences de la Mer et de l'Aménagement du Littoral Alger	ST+SNV+STU
Ecole Supérieure de Biotechnologie Constantine	SNV
Ecole Supérieure des Sciences de Gestion de Annaba	SECG
Ecole Supérieure de Comptabilité et de Finance de Constantine	SECG
Ecole Supérieure d'Economie d'Oran	SECG
Ecole Supérieure de Management de Tlemcen	SECG
Ecole Supérieure des Technologies Industrielles de Annaba	ST
Ecole Supérieure en Génie Electrique et Energétique d'Oran	ST
Ecole Supérieure des Sciences Appliquées de Tlemcen	ST
Ecole Supérieure des Sciences de l'Aliment et des Industries Agroalimentaires d'Alger	SNV
Ecole Supérieure Agronomique de Mostaganem	SNV

[Retour](#)

Les Ecoles Normales Supérieures

Ecole Normale Supérieure de Bouzaréah

Ecole Normale Supérieure de Kouba

Ecole Normale Supérieure de Laghouat

Ecole Normale Supérieure d'Enseignement Technique de Skikda

Ecole Normale Supérieure de Constantine

Ecole Normale Supérieure d'Oran

Ecole Normale Supérieure de Mostaganem

Ecole Normale Supérieure de Boussada

Ecole Normale Supérieure de Bechar

Ecole Normale Supérieure de Setif

Ecole Normale Supérieure de Ouargla

[Retour](#)

Les Etablissements de la Formation Vétérinaire

Université d'EL Tarf

Université de Souk Ahras

Université de Blida 1

Institut Vétérinaire de Constantine 1

Institut Vétérinaire de Batna 1

Institut Vétérinaire de Tiaret

Ecole Supérieure Vétérinaire d'Alger

[Retour](#)

Les Formations de l'enseignement supérieur

ISTA (Institut des Sciences et techniques appliquées)

[Retour](#)

N°	Licences professionnalisantes	Etablissements de Formation
1	Hygiène, sécurité et environnement	- Univ. Ouargla – I.S.T.A.
2	Gestion des ressources humaines	
3	Comptabilité et finance	
4	Génie chimique	- Univ. Bouira – I.S.T.A.
5	Génie de la formulation	
6	Génie de l'eau	
7	Productique mécanique et industrialisation	- Univ. Constantine 1 – I.S.T.A.
8	Matériaux et contrôle physico chimique	- Univ. Oum El Bouaghi –I.S.T.A.
9	Techniques instrumentales	
10	Gestion des ressources humaines	
11	Comptabilité et finance	- Univ. Oran 1 – I.S.T.A.
12	Optique visuelle et lunetterie	
13	Mesures physiques et instrumentation scientifique	
14	Technologies des industries laitières et fromagères	- Univ. Tlemcen – I.S.T.A.
15	Géomètre Topographe	- Univ. Blida 1 – I.S.T.A.
16	Technologie des produits laitiers et dérivés	
17	Technologie des eaux et boissons	
18	Technologies des céréales et dérivés	

MESRS-DGEFS

- FRN:
 1. ST (21 filières)/ 60 spécialités
 1. Ex: Hydraulique, Aéronautique , Hygiènes et sécurité,..
 2. SM (2 filières et 3 spécialités)
 1. Ex: chimie, physique fondamentale, énergétique,
 3. MI (2 filières et 15 spécialités)
 1. Ex: Algèbres et cryptographie, Ingénierie des systèmes informatiques et logiciels.
 4. SNV (4 filières et 10 spécialités)
 1. Ex: Protection des végétaux, Sciences alimentaires, ..
 5. STU (1 filière et 1 spécialité)
 1. Ex: Géologie et environnement
 6. SEGC (1 filière et 4 spécialités)
 1. Ex: comptabilité et Audit, finance d'entreprises, finances des banques et assurances
 7. SHS (3 filières, 8 spécialités)
 1. Conservation du patrimoine, Techniques archivistiques,..
 8. STAPS (3 filières, 3 spécialités)
 1. Ex: Education et motricité, Entraînement sportif compétitif,..
 9. AUMV (3 filières, 3 spécialités)
 1. Ex: Architecture, urbanisme,...

[Retour](#)

Les Formations de l'enseignement supérieur

MCIL: Bac +5 directement

1. Domaine ST :

- Aéronautique – Blida 1
- Génie des polymères – Sétif 1
- Génie Mécanique: Ingénierie mécanique – Constantine 1
- Industries pétrochimiques: Génie pétrochimique - Skikda
- Génie des procédés: Génie des procédés pharmaceutiques - Médéa
- Electronique: Industries électroniques – Bordj Bou Arreridj

2. Domaine LLE :

- Traduction / interprétariat (Arabe/ Français /Anglais) – Alger2

[Retour](#)

Etablissements de formation supérieure relevant d'autres départements ministériels



1. Ministère de la Poste et des Technologies de l'information et de la Communication (<http://www.inttic.dz> / INPTIC <http://www.inptic.edu.dz>)
2. Ministère de la Culture (esba@m-culture.gov.dz / ismas@m-culture.gov.dz / encrbc@gmail.com)
3. Ministère de l'Aménagement du territoire, du tourisme et de l'artisanat (www.enst-algerie.dz)
4. Ministère de la Santé, de la Population et de la Réforme Hospitalière (www.inpfp.dz)
5. Ministère de la Jeunesse et des Sports (www.ests.dz)
6. Ministère des Travaux Publics et des Transports (www.ensm.edu.dz / www.ihfr.edu.dz / www.isff_sdap@yahoo.fr / ISFF)
7. Ministère du Travail, de l'Emploi et de la Sécurité Sociale (www.esss-algerie.dz)

[Retour](#)

La Circulaire relative à la Préinscription et à l'orientation des nouveaux bacheliers, interactive

Me permet de m'informer sur :


[Retour](#)




- Les conditions d'accès aux établissements de l'enseignement supérieur




- Les filières de formation dispensées dans les établissements universitaires




- Les procédures de préinscription en ligne




- Les procédures d'inscription dans les établissements universitaires des titulaires d'un baccalauréat spécifique (Lycée Bouamama)





- Les procédures de demande d'équivalence et d'inscription dans les établissements universitaires pour les titulaires d'un baccalauréat étranger



- Les formations dispensées dans les établissements de formation supérieure relevant d'autres départements ministériels



- Les œuvres universitaires (bourse d'études, transport, hébergement, restauration)



Bases de classement et Conditions pédagogiques de préinscription à titre indicatif

[Retour](#)

ST

**Moy du
Bac $\geq 10,00$**

Priorité 1 : TM
Priorité 2 : M
Priorité 3 : SE

Condition : Moy de Maths
ou Physique ou matière
technologie $\geq 10,00$

SNV

Le classement se
fait sur la base de la
moyenne du Bac

Priorité 1 : SE
Priorité 2 : M
Priorité 3 : TM

SEGC

**Moy du
Bac $\geq 10,00$**

Priorité 1 : GE
Priorité 2 : M
Priorité 3 : SE, TM

DROIT

**Moy du
Bac $\geq 10,00$**

Priorité 1 : LP, LE, GE
Priorité 2 : M, SE
Priorité 3 : TM

LLA

**Moy du
Bac $\geq 10,00$**

Priorité 1 : LP, LE
Priorité 2 : GE
Priorité 3 : M, SE, TM